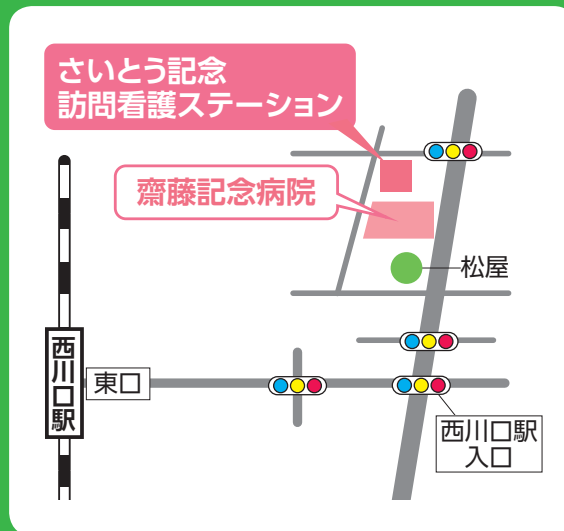


住み慣れた自宅で
暮らせるよう
病状や療養生活を
見守り、支援いた
します。



- 利用者のご家族の人権とプライバシーを尊重し、笑顔と思いやりをもって真心のこもった看護を目指します。
- 医療ニーズの高い方・終末期ケアの必要な方の生き方と支える家族の状況を尊重し、医師との連携を密にし、ご自宅での生活をサポートします。



さいとう記念訪問看護ステーション

住 所	埼玉県川口市並木4-6-9
電 話	048-253-8822
訪 問 日	月曜日～土曜日(午前)
休 業 日	土曜日(午後)、日曜、祝日、年末年始
訪問時間	午前8時30分～午後4時30分 (24時間対応体制)
訪問エリア	川口市、蕨市全域 さいたま市の一部 南区、浦和区、緑区 戸田市の一部 上戸田、下戸田、下前、本町、 中町、喜沢、喜沢南、川岸、 南町、新曽、新曽南、氷川町

協力機関

医療法人 刀水会 齋藤記念病院

〒332-0034 埼玉県川口市並木4-6-6
電 話 048-252-8762
URL <https://saito-kinen.or.jp/>

訪問看護の
ごあんない

訪問日時

月曜日～土曜日(午前)
午前8時30分～午後4時30分
休み：土曜日(午後)、日曜、祝日、年末年始

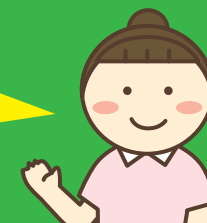
24時間対応体制



さいとう記念
訪問看護ステーション



私たちは「いつもやさしく いつまでもやさしく」の精神をモットーに安心して在宅生活を送れるよう、心に寄り添ったあたたかい看護を目指しています。



訪問日 月曜日～金曜日・土曜日午前
※土曜日午後・日曜・祝日・年末年始はお休み

訪問時間 月曜日～金曜日 8:30～16:30
土曜日 8:30～12:00
※24時間対応体制

ご利用いただける方

●介護保険

- 65歳以上の要支援・要介護の方
- 40歳から64歳で特定疾患による要支援・要介護の方

●医療保険による利用

かかりつけの医師、介護支援専門員（ケアマネジャー）または当事務所にご相談ください。

訪問エリア

埼玉県

川口市・蕨市全域
さいたま市の一部
戸田市の一部（要相談）

ご利用の手続方法

かかりつけの医師へご相談または直接、
さいとう記念訪問看護ステーション

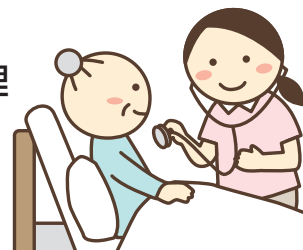
TEL 048-253-8822

へご相談ください。

※かかりつけ医のいない方は、齋藤記念病院（連携室）がご相談に応じます。

●健康チェック

病状・障害の観察
慢性疾患の病状管理



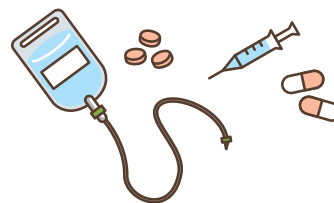
●ターミナルケア

自宅で最期を迎えたい方に寄り添います



●服薬管理

●カテーテル等・インシュリン注射・点滴・経管栄養（胃ろう）等の管理



24時間体制で対応します

●清潔保持

清拭・洗髪および入浴介助
排泄に関する介助



その他の療養に関して、何でもご相談に応じます。お気軽にご連絡ください。

●褥瘡（床ずれ）の予防・処置

